



Guide DataCandy - Image de Marque Client

POUR PETITE ET MOYENNE ENTREPRISE

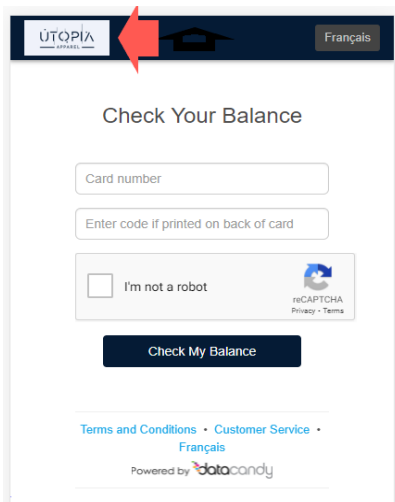
Objectif

Ce document vous détaillera les informations nécessaires pour configurer votre image de marque dans le portail membre DataCandy

Information Générale de L'image de Marque

Logo

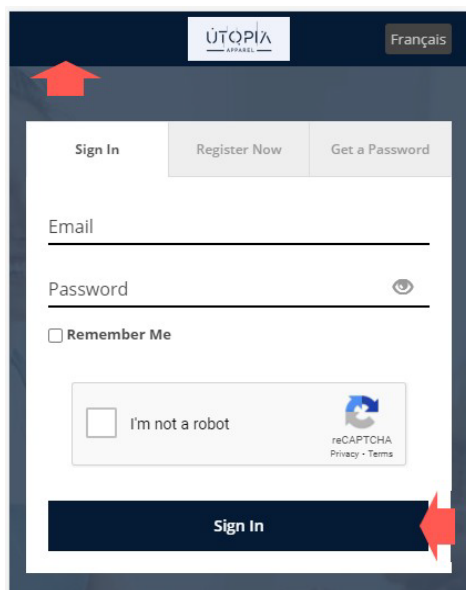
Fournir le logo de la marque qui sera présenté dans votre Portail de Carte-Cadeau et Loyauté



- Le logo doit avoir des dimensions de 300px de large x 75 px de haut
- Types de fichier: jpg, jpeg sont acceptés
- Noter que l'image sera redimensionnée à une largeur maximum de 300px baser sur les proportions originales

Couleur Primaire

Fournir le code couleur primaire qui représente votre marque. Cette couleur sera utilisée dans votre portail de loyauté et courriels qui seront envoyé à vos clients.

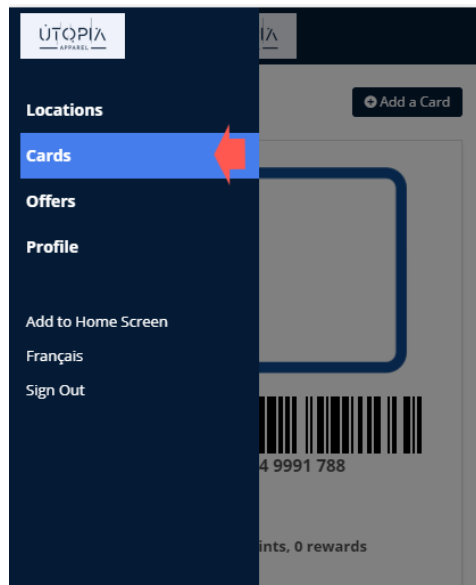


Code couleur

Cliquez ici pour entrer le code couleur

Couleur Secondaire

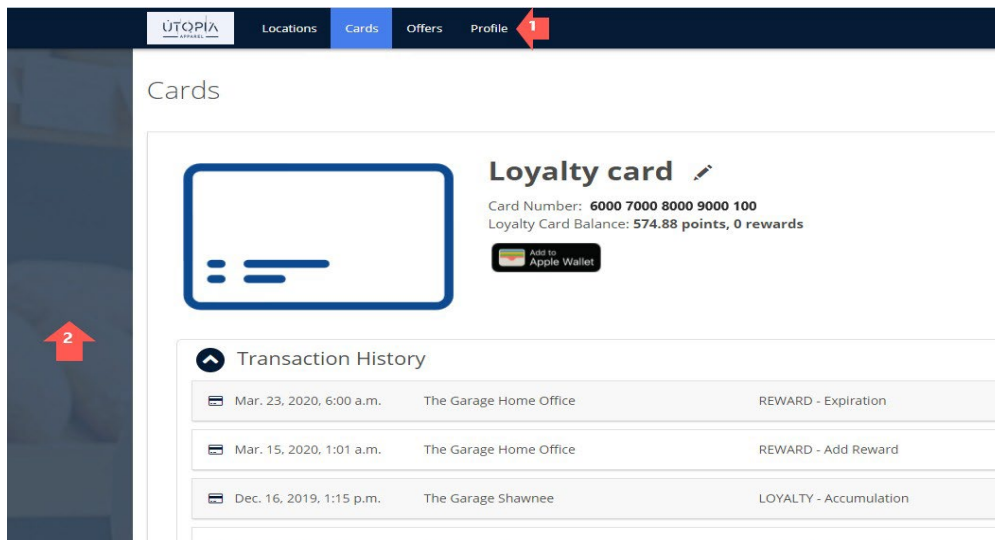
Fournir le code couleur secondaire qui représente votre entreprise. Cette couleur sera utilisée dans votre portail de loyauté et courriels qui seront envoyé à vos clients.



Code couleur

Cliquez ici pour entrer le code couleur

Éléments principaux



1. Images d'arrière-plan

- Les images doivent avoir une dimension de **1280px de large x 807 px de haut**.